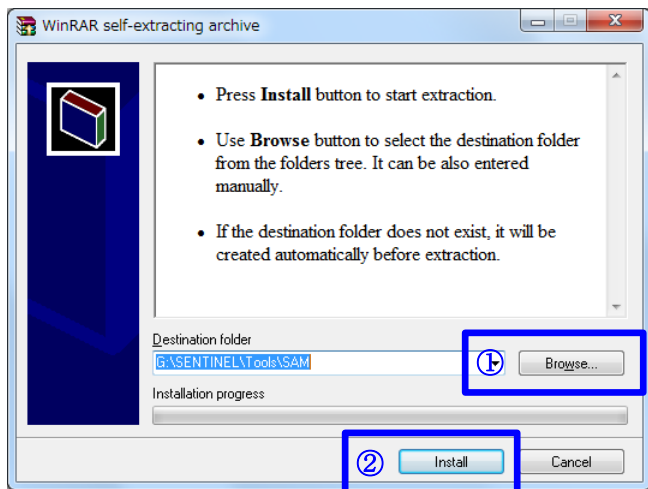


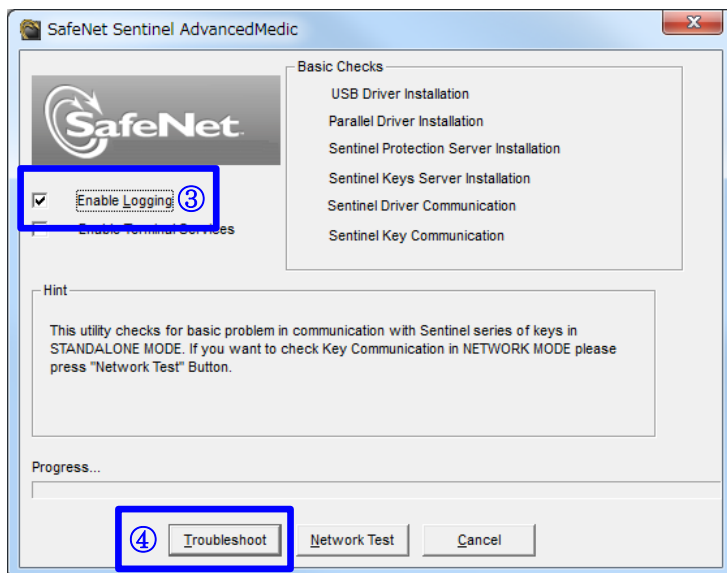
## ツール[SafeNet Sentinel AdvancedMedic]操作説明書

本ツールは、プロテクトドライバの情報、プロテクトキーの接続情報を確認するツールです。



[SAM131.exe]を実行します。

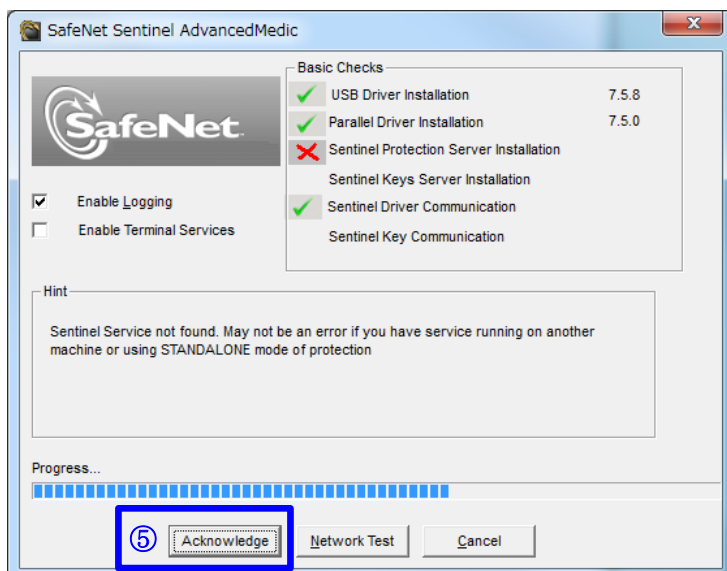
インストールダイアログが表示されるので、  
①[Browse]ボタンで任意のフォルダを指定し、  
②[Install]ボタンを押してください。



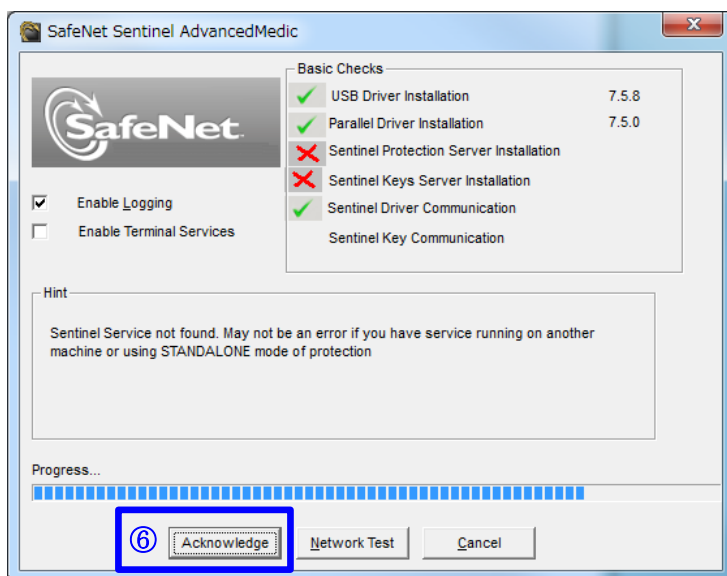
インストールしたフォルダ内の  
[Sam1.3.1.exe] を実行して下さい。

ツール[SafeNet Sentinel AdvancedMedic]が起動します。

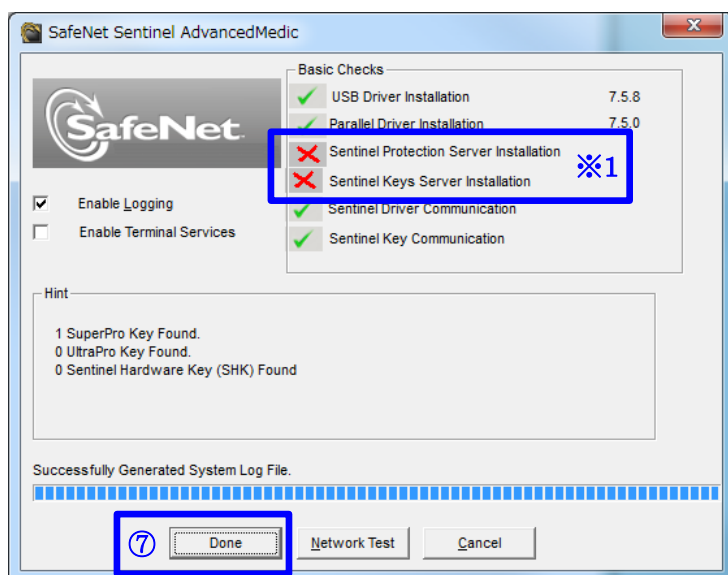
③☒Enable Logging をチェックし、  
④[Troubleshoot]ボタンを押してください。



ドライバのチェックを行い、一度停止しますので、再度、⑤[Acknowledge]ボタンを押してください。



USB キーとの接続チェックを行った後停止しますので、再度⑥[Acknowledge]ボタンを押してください。



チェック終了後、⑦[Done]ボタンを押してください。

※1 右上[BasicChecks]内の2項目は×となっても問題ありません。

チェック終了後、[Sam1.3.1.exe]と同じフォルダ内にログファイル「SentinelLog.txt」が作成されます。このログファイルを弊社までお送り下さい。